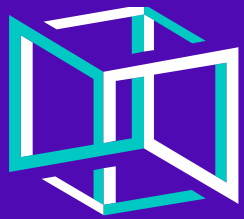


COMPANY PROFILE



IN.SI.



The image features two purple telephone receivers, one on the left and one on the right, set against a teal background. The receivers are positioned diagonally, with their earpieces pointing towards the center. The receiver on the left has a coiled cord at the top, while the one on the right has a coiled cord at the bottom. The text "Chi siamo" is centered in the middle of the image, underlined with a red line.

Chi siamo

Chi siamo

La nostra storia

Mettiamo in moto il cambiamento della tua azienda

Siamo una Società di servizi di consulenza e formazione, in ambito manageriale, aziendale e professionale.

IN.SI. nasce come società di consulenza e formazione aziendale nel 1991, oggi ha sede a Milano, Frosinone, Pescara e Torino. Le sfide del mercato contemporaneo ci hanno portato ad espandere i nostri servizi, entrando nel mondo digitale e ampliando le nostre competenze per poter rispondere ai bisogni contemporanei.

La nostra attenzione all'innovazione unita alla versatilità e alla professionalità acquisite in oltre trent'anni di esperienza ci consentono di dare risposte efficaci alle aziende che si rivolgono a noi. Costruiamo insieme il percorso di crescita della tua azienda per dare un valore aggiunto alla tua attività.

In cosa crediamo

Condividiamo valori



Attenzione all'ambiente

Dal 2018 abbiamo lavorato con determinazione e impegno nella sostenibilità. Oggi siamo un'azienda paperless: abbiamo ridotto i costi e il nostro impatto ambientale perché crediamo che l'impegno di tutti possa rendere il mondo un posto migliore.



Prevalenza femminile

Crediamo nelle pari opportunità e promuoviamo attività specifiche per valorizzare la professionalità femminile. Aderiamo a **STEAMiamoci** e proponiamo Role Model femminili per rappresentare le diverse opportunità che le nuove generazioni hanno a disposizione.



Attività esperenziali

Proponiamo attività esperenziali in coordinamento con alcune associazioni e cooperative sociali che si occupano di soggetti svantaggiati. Questo perché crediamo che aiutare i meno fortunati sia un momento di crescita per tutti, sia per chi viene aiutato, ma anche per chi aiuta.

Mission



La nostra *mission*

Le persone sono l'asset strategico di ogni azienda

**La nostra mission è di assicurare
il potenziamento delle performance delle
aziende che ci scelgono come partner.**

Crediamo che investire nella formazione di ciascun team di lavoro sia la chiave di sviluppo e di successo per portare le aziende verso il futuro.

La flessibilità dei nostri percorsi formativi e la professionalità delle consulenze sono le nostre caratteristiche distintive, che ci permettono di creare soluzioni ad hoc per ogni nostro cliente.

Per noi la formazione è il motore del cambiamento, che promuoviamo per aiutare le imprese a rispondere ai bisogni del mercato di oggi.

Servizi



Che cosa facciamo

Siamo il Partner perfetto per i nostri clienti

01

Formazione

Gestiamo l'intero processo di formazione, realizzando interventi formativi modulari e flessibili, progettati in base alle richieste del cliente. Siamo accreditati, ai massimi livelli, presso i maggiori fondi interprofessionali: questo ci consente di offrire anche **formazione finanziata**.

02

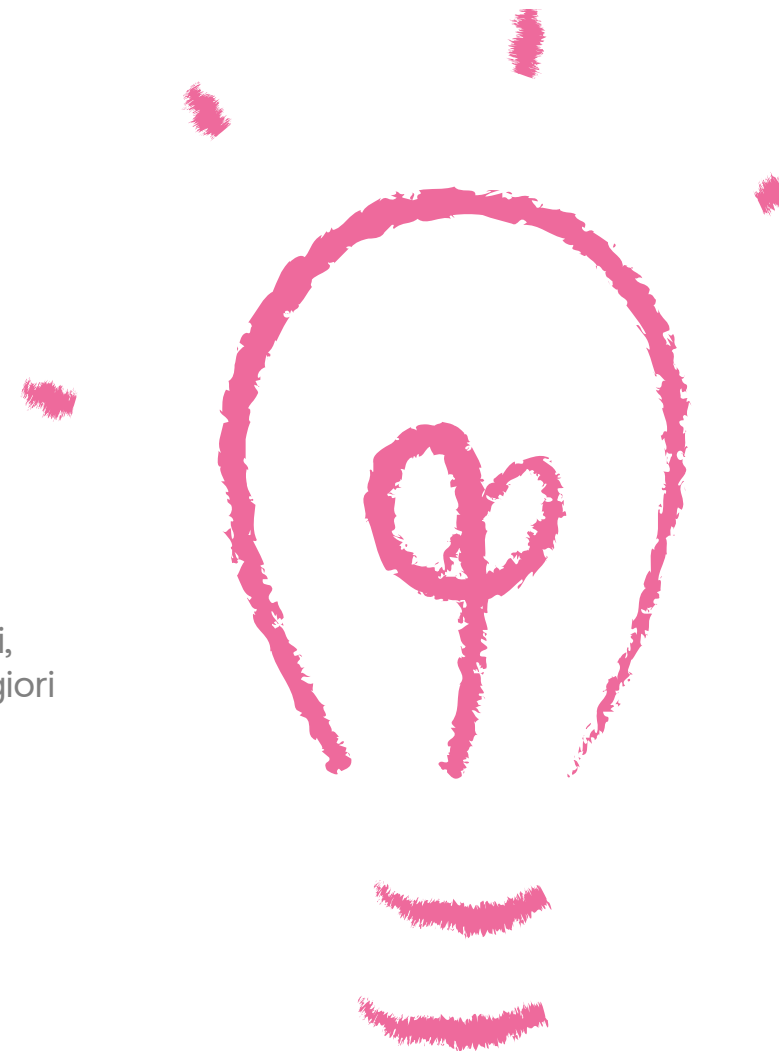
Consulenza

Forniamo servizi di consulenza operativa e strategica con l'obiettivo di migliorare l'efficienza delle prestazioni aziendali, in particolare attraverso l'engineering ed il re-engineering dei processi, il project management e lo sviluppo delle competenze personali.

03

Finanza agevolata

Guardiamo al mercato offrendoci come partner in grado di favorire lo sviluppo del tessuto imprenditoriale, incidendo sulla competitività delle imprese esistenti e supportando la nascita di nuove realtà imprenditoriali. Offriamo assistenza nello scouting e nel reperimento dei Fondi Privati e Pubblici, messi a disposizione da organismi europei, nazionali e regionali.



Formazione



Formazione

La crescita del Business passa
per la crescita delle persone

La formazione è la leva strategica del cambiamento: le **competenze** devono evolvere in sinergia con l'evoluzione del mercato. Mai come in questo periodo storico l'obsolescenza è stata così rapida: le nuove tecnologie e le nuove **digital skills** da acquisire impattano la vita professionale di ciascun individuo in modo pervasivo.

Non solo l'uso di nuovo hardware (machine learning, AI, machine vision, robot antropomorfi, manifattura additiva, stampa 3d), ma anche l'evoluzione di nuove abitudini e lo sviluppo di nuove modalità di interazione e di gestione degli spazi (smart working, distance leadership, ecc) impattano sulle **relazioni tra le persone**.

Le aziende non sono più "luoghi asettici" dove lavorare, ma lo storytelling, la brand identity, il diversity management e lo sviluppo sostenibile trasformano le organizzazioni in un progetto a cui aderire, con un messaggio etico da condividere, una causa da sposare.



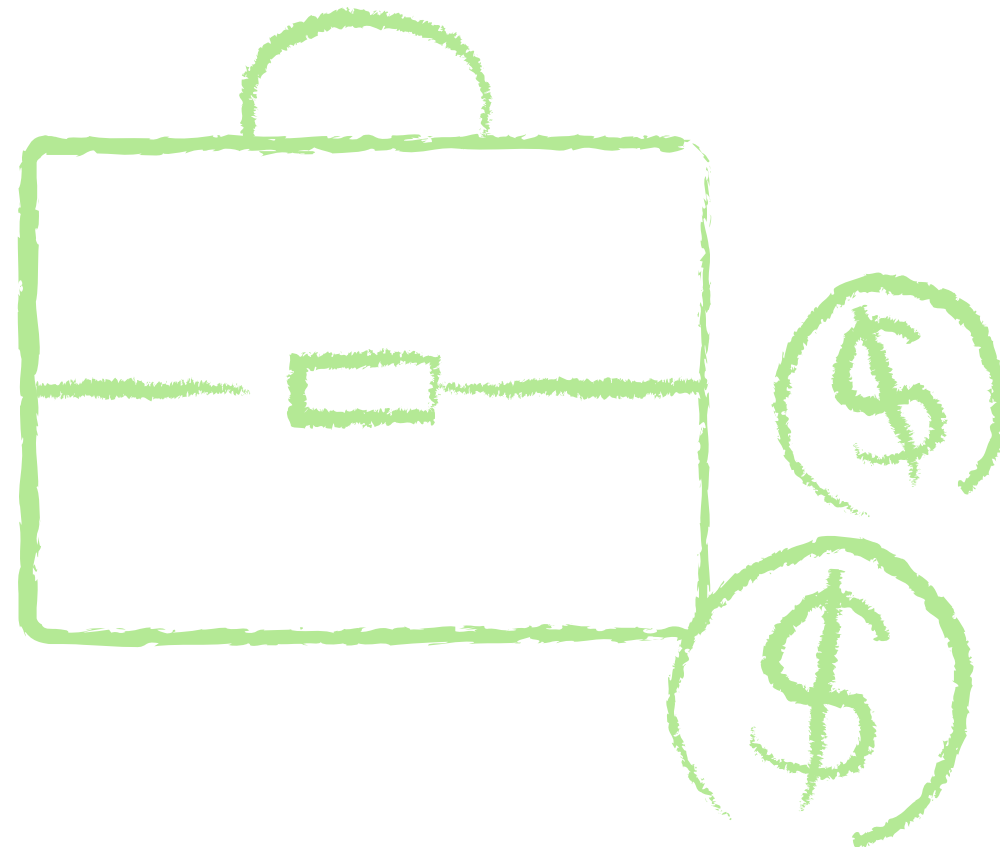
Formazione finanziata

Gli strumenti a disposizione delle aziende

Negli ultimi anni le aziende hanno imparato a conoscere le opportunità messe a disposizione dai diversi **Fondi Interprofessionali** per spendere la formazione per i propri dipendenti.

IN.SI. collabora con i principali Fondi per supportare i propri Clienti nel massimizzare le **opportunità** offerte dal mercato.

Inoltre, IN.SI. dal 2007 è soggetto **accreditato** per la presentazione dei progetti formativi a valere sul Conto di Sistema Fondimpresa.



Two hands, one on the left and one on the right, are shown giving a thumbs-up gesture. The hands are wearing orange, fuzzy sleeves. The background is a solid teal color.

Consulenza

Advisoring Package

Visione a 360° delle risorse umane e del loro potenziale

Gli Advisoring Package sono un modo innovativo per il **development** delle risorse umane. Si tratta di pacchetti finalizzati alla mappatura delle competenze interne, all'individuazione del potenziale dei dipendenti e alla misurazione delle performance delle Risorse Umane, che sono per noi il vero asset strategico dell'azienda.

Scegliere i Package significa avere tempi e costi certi ancora prima di iniziare. Le attività proposte sono un mix di Business Game, Role Play, interviste strutturate, questionari online e test attitudinali.



Blended Learning Design

Per aziende innovative nello sviluppo delle competenze

Una nuova tipologia di intervento formativo che combina ambienti di apprendimento diversi tra loro, quello tradizionale in aula e l'e-learning attraverso piattaforme digitali, sfruttando l'apprendimento online per garantire la miglior esperienza di formazione possibile.

Senza i limiti di un corso in aula o completamente online, l'apprendimento misto utilizza diverse metodologie in modo da personalizzare il contenuto per ottimizzare l'apprendimento.



Objectives Based Training

La formazione pensata per la manodopera

L'Objectives Based Training permette di formare e addestrare le figure addette alla manodopera in modo rapido ed efficace, aiutando i singoli componenti del team a raggiungere gli obiettivi aziendali. La formazione avviene attraverso il **training on the job** con lo scopo di migliorare le prestazioni e di raggiungere la certificazione delle competenze.

OBT è un metodo strutturato, ma flessibile, di organizzazione del processo di addestramento e certificazione della manodopera che consente:

- La capitalizzazione continua e progressiva del know-how tecnico e metodologico sviluppato in officina;
- Il coinvolgimento diretto e attivo di tutte le professionalità di fabbrica nel raggiungimento degli obiettivi professionali e nel miglioramento continuo;
- Lo sviluppo professionale della manodopera ed una conseguente maggior qualificazione dei processi produttivi.



Unconventional Learning

La formazione fuori dagli schemi

Proponiamo un'acquisizione delle competenze attraverso l'approccio esperienziale. Supportiamo l'implementazione del ventaglio delle competenze distintive, comportamentali e sociali attraverso attività ludiche e di sperimentazione diretta all'interno di scenari costruiti esclusivamente per accompagnare i partecipanti a scoprire se stessi e le proprie potenzialità.

L'Unconventional Learning aiuta a sviluppare anche la **Corporate Social Responsibility** attraverso esperienze dedicate al sociale, al riuso dei rifiuti e alla sensibilizzazione dei dipendenti verso temi di solidarietà: vengono destrutturate le relazioni professionali per consolidare relazioni personali, finalizzate al potenziamento del team working.



Engage your talent

Come coinvolgere dipendenti felici

La metodologia Engage Your Talent misura il livello di coinvolgimento e la performance dei dipendenti della tua azienda. Attraverso un percorso che analizza ed elabora il successo aziendale, forniamo una fotografia precisa degli aspetti da migliorare all'interno delle aziende per favorire la motivazione del team. In seguito proponiamo soluzioni per migliorare l'engagement delle imprese.

EYT lavora sullo storytelling, sulla creazione degli Smart Guru aziendali e sul Job Crafting come principali leve di cambiamento per stimolare i talenti, creare partecipazione e sviluppare i comportamenti positivi in azienda.



I nostri numeri

IN.SI. in numeri

+400

Clienti

+18.000

Ore formative/anno

+120

Collaboratori

+15

Partner



Chi ci ha scelto

Alcuni nostri clienti





Sistema Certificato
n° 1874 QM
UNI EN ISO 9001:2015



- Leonardo
- Technip
- Birra Peroni
- Colgate-Palmolive
- ENEL

- Adozione Modello 231 con OdV
- Attribuzione del Rating di legalità (Autorità Garante della concorrenza e del mercato)

REGIONE LAZIO

- Formazione Superiore, Formazione Continua ed Orientamento
- Servizi per il Lavoro

REGIONE ABRUZZO

- Formazione Superiore, Formazione Continua ed Orientamento
- Servizi per il Lavoro
- Centro Formativo BLSD

REGIONE PIEMONTE

- Formazione continua e Formazione a distanza

REGIONE LOMBARDIA

- Formazione continua e Formazione a distanza

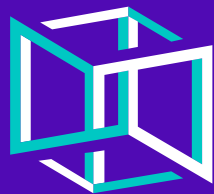
Certificazioni

Qualificazioni
relative ai fondi
interprofessionali

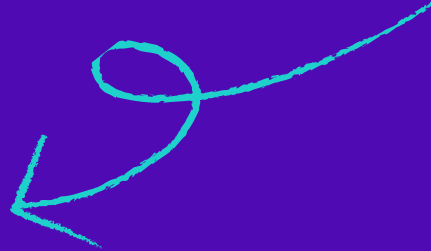
Qualificazioni
relative ai clienti

Normative
di legge

Accreditamenti



IN.SI.
Be competent



Sede di Milano

Via Aosta 4
20155 Milano
tel. 011.0122345

info@insi.it

Sede di Torino

Via Verolengo 29/9
10149 Torino
tel. 011.0122345

info@insi.it

Sede di Frosinone

Via ASI Asse Attrezzato, 11
03013 Ferentino (FR)
tel. 0775.223771

info@insi.it

Sede di Pescara

Piazza Salvador Allende, 2
65128 Pescara
tel. 085.9155445

info@insi.it



www.insi.it